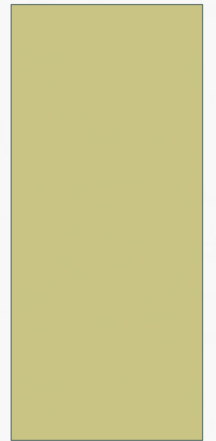


ORIENTACIÓN ACADÉMICA

JUNIO 2018



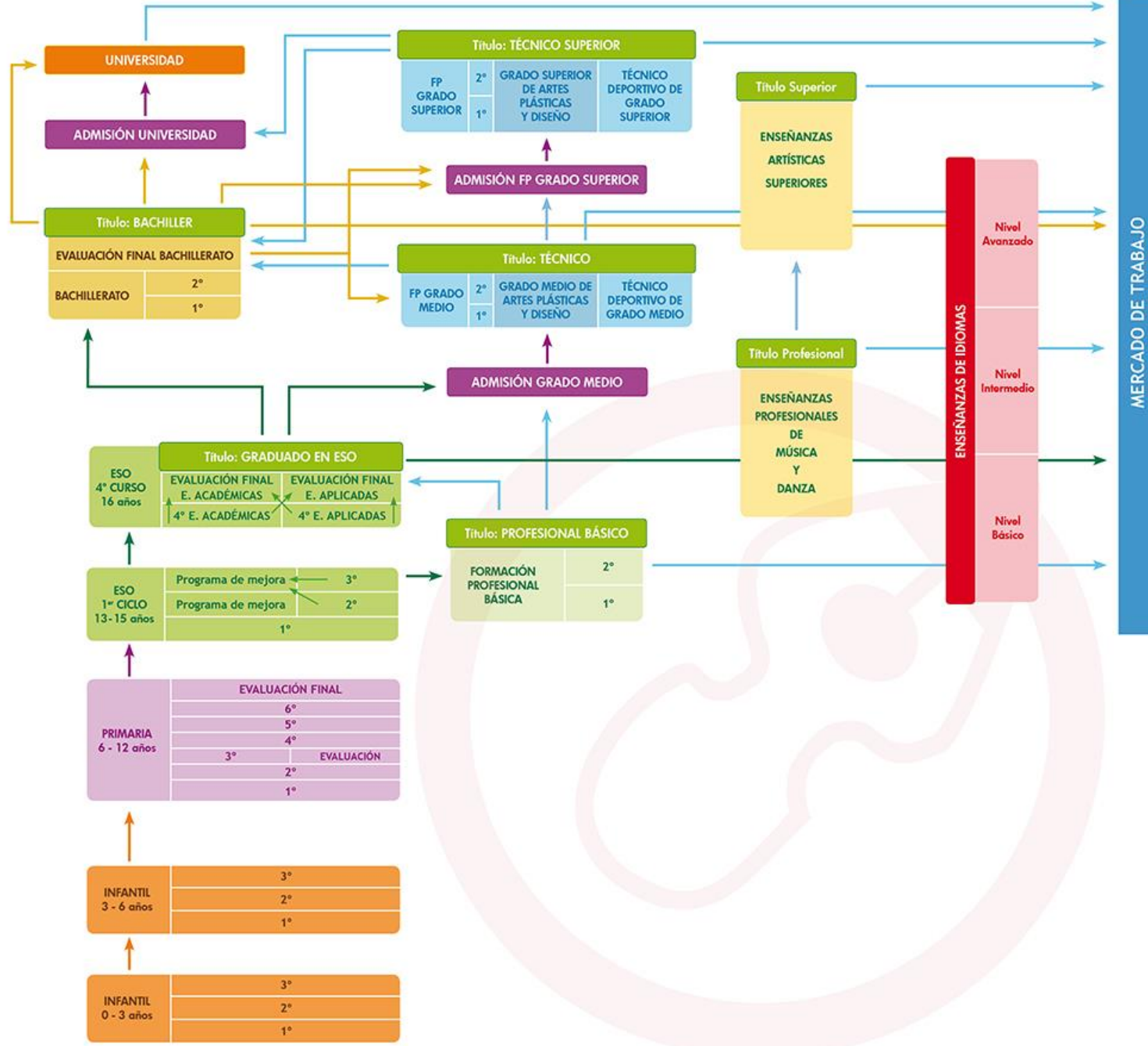
ORIENTACIÓN ACADÉMICA JUNIO 2018

- Opciones 3º ESO
- Itinerarios 4º ESO
- Ciclos formativos
 - Bachillerato
- Acceso universidad

NO OBLIGATORIAS

ENSEÑANZAS OBLIGATORIAS

POST - OBLIGATORIAS



MATERIAS 3º ESO

MATERIAS	TERCER CURSO	HORAS (30)
TRONCALES	Lengua Castellana y Literatura	4
	Geografía e Historia	3
	Inglés	3
	Física y Química	2
	Biología y Geología	2
TRONCALES DE OPCIÓN	Elegir 1: Matemáticas orient. a Enseñanzas Académicas Matemáticas orient. a Enseñanzas Aplicadas	4
ESPECÍFICAS	Educación física	2
	Religión/Valores éticos	1
	Elegir 2: Educación Plástica, Visual y Audiovisual Tecnología Música	2x3
LIBRE CONFIGURACIÓN AUTONÓMICA	Elegir 1: Francés Iniciación Actividad Emprendedora y Empresarial Control y Robótica Taller de expresión musical	1x2

ELECCIÓN PARA 3º ESO

TRONCAL Eliges una		ESPECÍFICAS Eliges dos		LIBRE CONFIGURACIÓN AUTONÓMICA Eliges una	
Matemáticas orient. a las Enseñanzas Académicas	<input type="checkbox"/>	Educación Plástica, Visual y Audiovisual	<input type="checkbox"/>	Control y robótica	<input type="checkbox"/>
Matemáticas orient. a las Enseñanzas Aplicadas	<input type="checkbox"/>	Tecnología	<input type="checkbox"/>	Francés	<input type="checkbox"/>
		Música	<input type="checkbox"/>	Iniciación a la Actividad Emprendedora y Empresarial	<input type="checkbox"/>
				Taller de expresión musical	<input type="checkbox"/>

ITINERARIOS 4º ESO

TIPO DE MATERIA	OPCIÓN ENSEÑANZAS ACADÉMICAS (Iniciación al Bachillerato)	OPCIÓN ENSEÑANZAS APLICADAS (Inic. a la Formac. Profesional)
TRONCALES GENERALES	Geografía e Historia	Geografía e Historia
	Lengua Castellana y Literatura	Lengua Castellana y Literatura
	Inglés	Inglés
	Matemáticas opción E. Académicas	Matemáticas opción E. Aplicadas
TRONCALES DE OPCIÓN	Eligen dos	Eligen dos de las tres
	Biología y Geología Física y Química Economía Latín	Ciencias apl. a la Actividad Profesional Inic. a la activ. Emprendedora y Empresarial Tecnología
ESPECÍFICAS Y LIBRE CONFIGURACIÓN AUTONÓMICA* ELIGEN DOS (Pueden ser 2 específicas o 1 específica y 1 de libre configuración)	Educación Física (La cursan todos)	
	Religión/Valores Éticos (Elegir una)	
	Cultura Científica Cultura Clásica Música	
	Educación Plástica y Visual Tecnologías de la Información y Comunicación	
	* Francés segundo idioma	
	* Laboratorio de ciencias (sólo para EE Académicas)	

ELECCIÓN PARA 4º ESO

OPCIÓN ENSEÑANZAS ACADÉMICAS

<input type="checkbox"/>	<input type="checkbox"/>	<input type="checkbox"/>	<input type="checkbox"/>	<input type="checkbox"/>	<input type="checkbox"/>
Biología y Geo	Biología y Geo	Biología y Geo	Economía	Economía	Física Química
Economía	Física Química	Latín	Física Química	Latín	Latín

OPCIÓN ENSEÑANZAS APLICADAS

Elegid dos	Ciencias aplicadas a la Actividad Profesional	<input type="checkbox"/>
	Iniciación a la actividad emprendedora y empresarial	<input type="checkbox"/>
	Tecnología	<input type="checkbox"/>
Elegid una	Religión católica	<input type="checkbox"/>
	Valores éticos	<input type="checkbox"/>
Elegid dos	<i>Cultura Científica</i>	<input type="checkbox"/>
	<i>Cultura clásica</i>	<input type="checkbox"/>
	<i>Música</i>	<input type="checkbox"/>
	<i>Educación plástica y visual</i>	<input type="checkbox"/>
	<i>Tecnologías de la información y de la comunicación</i>	<input type="checkbox"/>
	<i>Segundo idioma francés</i>	<input type="checkbox"/>
	<i>Laboratorio de ciencias (solo en Académicas)</i>	<input type="checkbox"/>

De estas dos, sólo se puede elegir una

CONDICIONES DE PROMOCIÓN ESO

- Promocionarán aquellos alumnos que hayan superado todas las materias cursadas, así como aquellos con evaluación negativa en dos asignaturas como máximo, siempre que estas no sean simultáneamente lengua y matemáticas.
- Excepcionalmente, podrán promocionar alumnos con tres materias suspensas, no siendo estas matemáticas y lengua y literatura junto con alguna otra de las cursadas. En este caso, la promoción se decidirá en la evaluación final, por consenso o por mayoría de **dos tercios**. Podrá también autorizarse de forma excepcional la promoción con evaluación negativa en dos materias que sean Lengua Castellana y Literatura y Matemáticas de forma simultánea cuando el equipo docente considere que el alumno o alumna puede seguir con éxito el curso siguiente, que tiene expectativas favorables de recuperación y que la promoción beneficiará su evolución académica, y siempre que se apliquen al alumno o alumna las medidas de atención educativa propuestas en el consejo orientador.
- Un alumno podrá repetir el mismo curso una sola vez y dos como máximo dentro de la etapa. Excepcionalmente podrá repetir 4º una segunda vez si no ha repetido los cursos anteriores de la etapa.
- Aquellos alumnos que habiendo repetido curso, no cumplan los requisitos de promoción y ya hayan repetido en uno de los dos cursos anteriores, podrán en base a la decisión del equipo docente, el Departamento de Orientación, y tras entrevista con ellos y sus padres, acceder a un Programa de Mejora del Aprendizaje.

TITULACIÓN ESO

- Los alumnos que al término de la educación secundaria obligatoria **hayan alcanzado las competencias básicas y los objetivos de la etapa** obtendrán el Título de Graduado en educación secundaria obligatoria, que facultará para acceder al bachillerato, a la formación profesional específica de Grado Medio y al mundo laboral.
- Obtendrán dicho título quienes **superen todas las materias de la etapa**.
- Asimismo quienes hayan finalizado el curso con **evaluación negativa en una o dos materias**.
- **No** podrán obtener el título cuando tengan pendiente **simultáneamente la Lengua castellana y literatura y Matemáticas**.
- Los alumnos que cursen la Educación Secundaria Obligatoria y no obtengan el título de graduado en educación secundaria obligatoria recibirán una certificación oficial en la que constará el número de años cursados y el nivel de adquisición de las competencias básicas.

OPCIONES AL TERMINAR 4º de ESO

SÍ TENGO EL TÍTULO DE LA ESO

- Bachillerato
- Ciclo formativo de Grado Medio
- Mundo Laboral

NO TENGO EL TÍTULO DE LA ESO

- Repetir/Educación de Adultos
- Prueba de Acceso a CFGM
- Formación Profesional Básica
- Mundo Laboral

BACHILLERATO: MODALIDADES



1º BACHILLERATO CIENCIAS. MATERIAS

TIPO DE MATERIA	MATERIAS	
TRONCALES GENERALES	Filosofía	Cursan todas
	Lengua castellana y literatura I	
	Inglés I	
TRONCAL GENERAL DE MODALIDAD	Matemáticas I	La cursan todos
TRONCALES DE OPCIÓN	Física y química	La cursan todos
	Biología y Geología Dibujo técnico I	Cursan una
MATERIAS ESPECÍFICAS	Anatomía aplicada Tecnología industrial I Economía	Cursan una
	Educación física	La cursan todos
	Cultura Científica Francés Religión Tecnol. Informac y comunicc I	Cursan una

ELECCIÓN 1º BACHILLERATO CIENCIAS

TIPO DE MATERIAS	MATERIAS	
MATERIAS TORNCALES DE OPCIÓN Cursan una de las dos	Biología y Geología	<input type="checkbox"/>
	Dibujo técnico I	<input type="checkbox"/>
MATERIAS ESPECÍFICAS Cursan una de las tres	Anatomía Aplicada	<input type="checkbox"/>
	Tecnología Industrial I	<input type="checkbox"/>
	Economía	<input type="checkbox"/>
MATERIAS ESPECÍFICAS Cursan una de las cuatro	Cultura Científica	<input type="checkbox"/>
	Francés	<input type="checkbox"/>
	Religión	<input type="checkbox"/>
	Tecnolog. de la Información y la Comunicación	<input type="checkbox"/>

1º BACHILLERATO CIENCIAS. MATERIAS (OPCIÓN INVESTIGACIÓN CIENTÍFICA E INDUSTRIAL)

TIPO DE MATERIA	MATERIAS	
TRONCALES GENERALES	Filosofía	Cursan todas
	Lengua castellana y literatura I	
	Inglés I	
TRONCAL GENERAL DE MODALIDAD	Matemáticas I	La cursan todos
TRONCALES DE OPCIÓN	Física y Química	La cursan todos
	Biología y Geología	La cursan todos
MATERIAS ESPECÍFICAS	Anatomía aplicada	La cursan todos
	Educación física	La cursan todos
	Cultura Científica	La cursan todos
	Ampliación en Investigación Científica e Industrial I	La cursan todos

2º BACHILLERATO CIENCIAS Y TECNOLOGÍA . MATERIAS

TIPO DE MATERIA	MATERIAS	
TRONCALES GENERALES	Historia de España	Cursan todas
	Lengua Castellana y literatura II	
	Inglés II	
TRONCAL GENERAL DE MODALIDAD	Matemáticas II	La cursan todos
TRONCALES DE OPCIÓN	Biología Dibujo técnico II Física Química Geología	Cursan dos
MATERIAS ESPECÍFICAS	Ciencias de la tierra y del Medio Ambiente Historia de la Filosofía Francés Tecnología industrial II Una troncal de opción	Cursan una
	Psicología Tecnología de la info. y la comunicac. II Historia de la música y de la Danza	Cursan una

ELECCIÓN PARA 2º BACHILLERATO CIENCIAS

- **MATERIAS TRONCALES DE OPCIÓN Y ESPECÍFICAS:** Eligen 3 en total, pudiendo elegir las 3 troncales o 2 troncales y 1 específica.

TRONCALES DE OPCIÓN				ESPECÍFICAS	
Biología	<input type="checkbox"/>	Física	<input type="checkbox"/>	CC Tierra y MA	<input type="checkbox"/>
Dibujo Técnico II	<input type="checkbox"/>	Geología	<input type="checkbox"/>	Francés	<input type="checkbox"/>
Química	<input type="checkbox"/>			Hª de la Filosofía	<input type="checkbox"/>
				Tecnología Industrial	<input type="checkbox"/>

- **MATERIAS ESPECÍFICAS:** Eligen una

Historia de la Música y la Danza	<input type="checkbox"/>
Psicología	<input type="checkbox"/>
Tecnología de la Información y la Comunicación II	<input type="checkbox"/>

2º BACHILLERATO CIENCIAS Y TECNOLOGÍA . MATERIAS (OPCIÓN INVESTIGACIÓN CIENTÍFICA E INDUSTRIAL)

TIPO DE MATERIA	MATERIAS	
TRONCALES GENERALES	Historia de España	Cursan todas
	Lengua Castellana y literatura II	
	Inglés II	
TRONCAL GENERAL DE MODALIDAD	Matemáticas II	La cursan todos
TRONCALES DE OPCIÓN	Biología Química	La cursan todos
MATERIAS ESPECÍFICAS	Ciencias de la tierra y del Medio Ambiente	La cursan todos
	Psicología Tecnología de la info. y la comunicac. II Historia de la música y de la Danza	Cursan una
	Ampliación en Investigación Científica e Industrial I I	La cursan todos

1º BACHILLERATO HUMANIDADES Y C.C. SOCIALES

TIPO DE MATERIA	MATERIAS		
TRONCALES GENERALES	Filosofía		Cursan todas
	Lengua castellana y literatura I		
	Inglés I		
TRONCAL GENERAL DE MODALIDAD	Itiner. Humanidades	Itiner. CC. Sociales	La cursan todos
	Latín I	Mat. Aplicadas CCSS	
TRONCALES DE OPCIÓN	Historia del Mundo contemporáneo		La cursan todos
	Griego I Economía Literatura Universal		Cursan una
MATERIAS ESPECÍFICAS	Griego I Economía Literatura Universal		Cursan una (no elegida como troncal)
	Educación física		La cursan todos
	Cultura Científica Francés Religión Tecnol. Informac y comunicc I		Cursan una

ELECCIÓN 1º BACHILLERATO HUMANIDADES Y CC SOCIALES

TIPO DE MATERIAS	MATERIAS	
ITINERARIOS Cursan uno de los dos	HUMANIDADES: Cursan Latín	<input type="checkbox"/>
	CIENCIAS SOCIALES: Cursan Matemáticas aplicadas a las CC SS	<input type="checkbox"/>
MATERIAS TRONCALES DE OPCIÓN y ESPECIFICAS Cursan DOS	Griego I	<input type="checkbox"/>
	Economía	<input type="checkbox"/>
	Literatura Universal	<input type="checkbox"/>
MATERIAS ESPECÍFICAS Cursan una de las cuatro	Cultura científica	<input type="checkbox"/>
	Francés	<input type="checkbox"/>
	Religión	<input type="checkbox"/>
	Tecnología de la Información y la Comunicación	<input type="checkbox"/>

2º BACHILLERATO HUMANIDADES Y CC SOCIALES

TIPO DE MATERIA	MATERIAS		
TRONCALES GENERALES	Historia de España		Cursan todas
	Lengua Castellana y literatura II		
	Inglés II		
TRONCAL GENERAL DE MODALIDAD	Itiner. Humanidades	Itiner. Ciencias Sociales	La cursan todos
	Latín II	Matemát. Aplicadas CCSS II	
TRONCALES DE OPCIÓN	Economía de la Empresa Griego II Geografía Historia del Arte Historia de la Filosofía		Cursan dos
MATERIAS ESPECÍFICAS	Francés Fundamentos Administración y Gestión Materias troncales de opción		Cursan una
	Historia de la música y de la Danza Psicología Tecnología de la info. y la comunicac. II		Cursan una

ELECCIÓN 2º BACHILLERATO HUMANIDADES Y CC SOCIALES

TIPO DE MATERIAS	MATERIAS	
TRONCALES DE OPCIÓN Y MATERIAS ESPECÍFICAS* Cursan tres (Pueden ser 3 troncales o 2 troncales y 1 específica)	Economía de la Empresa	<input type="checkbox"/>
	Geografía	<input type="checkbox"/>
	Griego II	<input type="checkbox"/>
	Historia del Arte	<input type="checkbox"/>
	Historia de la Filosofía	<input type="checkbox"/>
	Fundamentos de Administración y Gestión *	<input type="checkbox"/>
	Francés *	<input type="checkbox"/>
MATERIAS ESPECÍFICAS Cursan una	Historia de la Música y de la Danza	<input type="checkbox"/>
	Psicología	<input type="checkbox"/>
	Tecnología de la Información y la Comunicación II	<input type="checkbox"/>

TITULACIÓN BACHILLERATO

TÍTULO DE BACHILLERATO

- Se obtiene con la superación de TODAS las materias de Bachillerato



ALTERNATIVAS AL TERMINAR BACHILLERATO

SÍ TENGO EL TÍTULO DE BACHILLERATO

- Ciclo formativo de grado superior
- Universidad / Estudios artísticos superiores
- Mundo laboral

NO TENGO EL TÍTULO DE BACHILLERATO

- Ciclo formativo de grado medio
- Prueba de acceso a grado superior
- Repetir
- Mundo laboral

ACCESO A CICLOS FOMATIVOS DE GRADO SUPERIOR DESDE EL BACHILLERATO LOMCE

- Se accederá directamente a CFGS cuando se esté en posesión del Título de Bachiller o de un certificado acreditativo de haber superado todas las materias de Bachillerato.
- Siempre que la demanda de plazas en CFGS supere la oferta, las Administraciones educativas podrán establecer procedimientos de admisión al centro.

Curso 2014-15. CRITERIOS DE ADMISIÓN/RELACIÓN BACHILLERATO – CFGS

En el acceso directo a CFGS cuando no existan plazas suficientes para tender todas las solicitudes se atenderá exclusivamente al **expediente académico** de los alumnos. La valoración del expediente está referida a las **modalidades y materias vinculadas** par a cada título (ORDEN EDU /1207/2009, de 29 de mayo...proceso de admisión en centros de FP en CyL). EN BOCyL sale cada año una resolución alrededor de mayo estableciendo el calendario del proceso de admisión en FP inicial donde aparecen las "Modalidades y materias del Bachillerato que dan prioridad en la admisión de alumnos para cursar CFGS en Castilla y León.

ACCESO A LA UNIVERSIDAD

ADCRIPCIÓN DE LAS MATERIAS DE MODALIDAD 2º BACHILLERATO
A RAMAS DE CONOCIMIENTO (ENSEÑANZAS UNIVERSITARIAS)

RAMAS DE CONOCIMIENTO	MAT. DE MODALIDAD DE 2º BACHILLERATO
ARTES Y HUMANIDADES	Análisis musical II. Anatomía aplicada. Artes escénicas. Cultura audiovisual. Dibujo artístico II. Dibujo Técnico II. Diseño. Geografía. Griego II. Hª de la música y danza. Hª del arte. Latín II. Lenguaje y práctica musical. Literatura universal. Técnicas de expresión gráfico-plástica. Volumen.
CS SOCIALES Y JURÍDICAS	Economía de la empresa. Geografía. Latín II. Literatura universal. Matemáticas aplicadas a las ciencias sociales II.
CIENCIAS	Biología. Ciencias de la Tierra y medioambientales. Física. Matemáticas II. Química
CIENCIAS DE LA SALUD	Biología. Ciencias de la Tierra y medioambientales. Física. Matemáticas II. Química.
INGENIERÍA Y ARQUITECTURA	Ciencias de la Tierra y medioambientales. Dibujo Técnico II. Física. Matemáticas II. Química. Tecnología Industrial II.

ADSCRIPCIÓN DE GRADOS A RAMAS DE CONOCIMIENTO

RAMAS DE CONOCIMIENTO	ESTUDIOS DE GRADO
ARTES Y HUMANIDADES	Antropología, Arte, Ética, Expresión Artística, Filosofía, Geografía, Historia, Idioma Moderno, Lengua, Lengua Clásica, Lingüística, Literatura, Sociología
CS SOCIALES Y JURÍDICAS	Antropología, Ciencia Política, Comunicación, Derecho, Economía, Educación, Empresa, Estadística, Geografía, Historia, Sociología.
CIENCIAS	Biología, Física, Geología, Matemáticas, Química.
CIENCIAS DE LA SALUD	Anatomía Animal, Anatomía Humana, Biología, Bioquímica, Estadística, Física, Fisiología, Psicología.
INGENIERÍA Y ARQUITECTURA	Empresa, Expresión Gráfica, Física, Informática, Matemáticas, Química.

ACCESO A LA UNIVERSIDAD : PRUEBA DE ACCESO

- **CONVOCATORIAS PRUEBA ACCESO A LA UNIVERSIDAD**

Anualmente **dos convocatorias**. La superación de la fase general tendrá validez indefinida. La calificación de las materias de la fase de admisión tendrá validez para el acceso a la universidad durante los cursos académicos siguientes a la superación de las mismas.

Los estudiantes **podrán presentarse en sucesivas convocatorias para mejorar la calificación** de la fase general o de cualquiera de las materias de la fase específica. Se tomará en consideración la calificación obtenida en la nueva convocatoria, siempre que esta sea superior a la anterior

- **PREINSCRIPCIÓN**

- Solicitud de preinscripción, o **reserva de plaza** en aquellas titulaciones que quieras estudiar, así como el centro donde se imparten. Pueden elegirse hasta 12 opciones.
- Se realiza **por Internet** en las páginas web de las diferentes Universidades.
- **Matrícula**: Una vez admitido, se realiza en el centro donde cursarás tus estudios universitarios

ACCESO A LA UNIVERSIDAD : PRUEBA DE ACCESO

FASE GENERAL (Obligatoria)

- Todos los ejercicios deben tener **dos opciones** diferentes (el alumno elige una)
- El estudiante debe **indicar previamente** la materia común de modalidad y la lengua extranjera que elije
- **Duración:** 1 h 30 min. Intervalo mínimo de 45 min. entre ejercicios
- La **calificación** es la media de todos los ejercicios
- Nota de al menos un 4 en la Fase General

CONTENIDO DE LA FASE GENERAL

- **Lengua castellana y literatura**
- **Historia de España**
- **Lengua extranjera:** cualquiera de las cursadas en 2º bachillerato
- **Materia de modalidad de 2º** de bachillerato, según modalidad (matemáticas II, latín II, matemáticas aplicadas a CCSS II o fundamentos de artes.

ACCESO A LA UNIVERSIDAD : PRUEBA DE ACCESO

FASE DE ADMISIÓN

- De **carácter voluntario**: la calificación sólo se aplica para la nota de admisión en títulos de Grado con concurrencia competitiva (límite de plazas)
- Puede examinarse de hasta cuatro materias del bloque de **asignaturas troncales de opción** de 2º de bachillerato (biología, dibujo técnico II, física, geología, química, economía de la empresa, geografía, griego II, Hª del arte, Hª de la filosofía, artes escénicas, cultura audiovisual II, diseño)
- También puede examinarse de una **segunda lengua extranjera** distinta de la que haya cursado como troncal (que no sea inglés)
- 1 h 30 min. de **duración**, con intervalos mínimos de 45 min.
- Cada una de las materias se califica de 0 a 10 (se supera con un 5)

ACCESO A LA UNIVERSIDAD: PRUEBA DE ACCESO

SUPERACIÓN Y NOTA DE ADMISIÓN

- La prueba se supera con una nota mínima de 5 puntos calculada:
$$\text{Nota} = 0,6 * \text{N Media Bachillerato} + 0,4 * \text{Nota Fase General}$$
- Para la admisión en títulos con procedimiento de concurrencia competitiva (límite de plazas):
$$\text{Nota Admisión} = 0,6 * \text{NMB} + 0,4 * \text{NFG} + a * \text{M1} + b * \text{M2}$$

NMB: Nota media del bachillerato
NFG: Nota de la Fase general
M1 y M2: dos mejores calificaciones de las materias de la fase de admisión
a y b: 0,1. Las universidades pueden elevarlo a 0,2

La nota de admisión incorpora la nota de las materias específicas si pertenecen a la rama de conocimiento del título de grado al que quiere ser admitido.

a, b → **parámetros de ponderación** de las notas de las materias de la fase específica, que puede ir de 0,1 a 0,2 en función de la idoneidad de la materia para cursar los estudios de grado elegidos. Lo determina cada universidad

ACCESO A LA UNIVERSIDAD LOE: PARÁMETROS DE PONDERACIÓN

- **SISTEMA DE PONDERACIÓN DE NOTAS**

Cada facultad pondera las notas de determinadas asignaturas de modalidad de la fase específica con 0,1 o 0,2 en el total de la nota de acceso, en función de la idoneidad de la materia para cursar los estudios de grado elegidos, por lo que es muy importante tenerlo en cuenta a la hora de elegir asignaturas de bachillerato y las de la fase específica.

- [Parámetros de ponderación en Castilla y León 2018](#)

- **NOTAS DE CORTE DEL CURSO ANTERIOR**

- [UVA](#)
- [USAL](#)
- [UBU](#)
- [UNILEON](#)

ACCESO UNIVERSIDAD

CALENDARIO PRUEBA DE ACCESO

DIAS	JUNIO	JULIO
Lengua castellana y Literatura Historia de España Inglés/Francés	5	4
Materia troncal de modalidad: Matemáticas II/Matemáticas aplicadas a CS II/ Latín II	6	5
Materias troncales de opción (1 a 4)	7	6

HORARIO DE EXAMENES

PREINSCRIPCIÓN UNIVERSIDAD

- El alumno cumplimentará [un solo formulario informatizado](#), ya que la preinscripción **es única y obligatoria** para todas las Universidades Públicas del Distrito Universitario de Castilla y León.
- Dentro del plazo de preinscripción se podrán hacer las modificaciones y rectificaciones que fueran necesarias.
- **PLAZO: 6 de junio al 9 de julio**
- Se puede recibir información de la situación personal de preinscripción a través del móvil.
- Matrícula: aparecen listados con distintos plazos progresivos
- Una vez admitido, se realiza la matrícula en el centro donde cursarás tus estudios universitarios
- **[Más información sobre preinscripción](#)**

LOS ESTUDIOS UNIVERSITARIOS

ESPACIO EUROPEO DE EDUCACIÓN SUPERIOR

GRADOS (4 años)*	Formación básica de nivel universitario
MASTERS OFICIALES (1 o 2 años)	Formación especializada
DOCTORADO	Formación avanzada en técnicas de investigación

*Con algunas excepciones, como Arquitectura, Farmacia, Odontología o Veterinaria (5 años) o Medicina(6 años).

LOS ESTUDIOS UNIVERSITARIOS

ESTRUCTURA DE LOS GRADOS

TIPO DE MATERIAS		OBSERVACIONES
Materias BASICAS	Establecidas por el Ministerio y pertenecientes a áreas de conocimiento afines a los Grados.	Generalmente dentro de los primeros cursos. Facilitan la movilidad entre Grados
Materias OBLIGATORIAS	Establecidas por cada universidad	En cualquier curso
Materias OPTATIVAS	El alumno las elige según la oferta de cada Universidad	Generalmente en los últimos cursos
PRÁCTICAS EXTERNAS	Prácticas en empresas y organizaciones	Obligatorias o no, según cada universidad. En los últimos cursos
TRABAJO FIN DE GRADO	Investigación dirigida	Obligatorio en todos los Grados. En el último curso

INFORMACIÓN EN LA RED

www.uva.es

www.ubu.es

www.unileon.es

www.usal.es

www.mec.es

www.universia.es

www.educa.jcyl.es



FP

Diseña tu futuro



INSTITUTO DE
BIOMECANICA
DE VALENCIA



Unión Europea
Fondo Social Europeo
El FSE invierte en tu futuro



CICLOS FORMATIVOS DE GRADO MEDIO

- **ESTRUCTURA :** Están formados por módulos profesionales constituidos por áreas de conocimiento teórico-prácticas, en función de las competencias profesionales, sociales y personales que se pretendan alcanzar. Pueden estar asociados o no a unidades de competencia del Catálogo Nacional de Cualificaciones Profesionales. Hay módulos profesionales específicos, de Formación y Orientación Laboral , de Empresa e Iniciativa Emprendedora y de Formación en Centros de Trabajo
- **ACCESO:** Con título de ESO o equivalente. (otras titulaciones: título Profesional Básico, técnico auxiliar, Técnico...) o mediante prueba. En caso de baremación, la referencia es la nota media de 3º y 4º de ESO.
- **DURACIÓN:** Constan de 2000 horas de formación repartidas en dos cursos académicos.
- **TITULACIÓN:** Al finalizar los estudios se obtendrá el título Técnico correspondiente, con valor académico y profesional y con validez en todo el territorio nacional.

CICLOS FORMATIVOS DE GRADO SUPERIOR

- **ESTRUCTURA:** Están formados por módulos profesionales constituidos por áreas de conocimiento teórico-prácticas, en función de las competencias profesionales, sociales y personales que se pretendan alcanzar. Pueden estar asociados o no a unidades de competencia del Catálogo Nacional de Cualificaciones Profesionales. Hay módulos profesionales específicos, de Formación y Orientación Laboral, de Empresa e Iniciativa Emprendedora y de Formación en Centros de Trabajo
- **ACCESO:** Con título de Bachillerato o equivalente (otros: título de técnico o técnico superior, título universitario). En caso de baremación, la referencia es la nota media de la titulación anterior.
- **DURACIÓN:** Constan de 2000 horas de formación repartidas en dos cursos académicos
- **TITULACIÓN:** Técnico Superior correspondiente, con valor académico y profesional y con validez en todo el territorio nacional

CICLOS FORMATIVOS GRADO MEDIO

- Oferta de ciclos formativos en **Castilla y León** por Familias Profesionales y por centros de enseñanza.
- OFERTA CICLOS FORMATIVOS Curso 2017/18



FECHAS ESCOLARIZACIÓN CFGM Y CFGS

- **SOLICITUDES DE ADMISIÓN** (curso 18/19)
 - Periodo ordinario: 25 junio al 3 de julio y siguientes
 - Periodo extraordinario: 6 al 11 de septiembre
- **MATRÍCULA:** (curso 18/19)
 - Periodo ordinario: 11 al 13 de julio (atención siguientes plazos)
 - Periodo extraordinario: 19 al 21 de septiembre (atención siguientes plazos)
- **PRUEBA DE ACCESO 2018**
 - Inscripción: hasta el 13 de abril
 - Realización: 20 de junio

PRUEBA ACCESO CFGM

- Mediante la prueba de acceso pueden realizarse los mismos ciclos que teniendo el título de ESO.
- Criterios admisión: 5% discapacidad, 5% alto rendimiento, y del resto, 60% ESO, 30% FPB, resto accesos 10%

- **CONTENIDO DE LA PRUEBA**

Parte sociolingüística: conocimientos de **lengua castellana y literatura, ciencias sociales y geografía e historia**. Comprensión y expresión de textos escritos en castellano y en **lengua extranjera** (inglés o francés a elegir en el momento de la inscripción)

Parte científico-Técnica: contenidos de c.c. naturales, tecnología e informática

- 9:30 A 11:30: Examen de la parte sociolingüística
 - 12:00 a 14:00: Examen de la parte científico-técnica (contenidos de ciencias naturales y tecnología).
- **EDAD: 17 años** cumplidos en el año natural que se realiza la prueba
 - ES NECESARIO **TAMBIÉN SOLICITAR PLAZA EN EL CICLO** DESEADO

PRUEBA DE ACCESO A CFGS

PUEDEN SOLICITARLA

- Quienes cumplan 19 en el año natural en que se realiza la prueba
- Criterios admisión: 5% discapacitados, 5% alto rendimiento, y del resto, 60% título bachiller, 30% título de técnico y 10% resto de accesos
- Además es necesario solicitar plaza en los ciclos deseados.

PARTE COMÚN

- Lengua Castellana y Literatura
- Lengua Extranjera (inglés o francés)
- Matemáticas o mat. aplic. a CCSS

PARTE ESPECÍFICA

- Distinta según el ciclo al que se quiera acceder
- Hay tres opciones, según la familia profesional y ciclo al que se accede
- Examen de dos materias de Bachillerato a elegir entre tres

OPCIONES DE LA PRUEBA DE ACCESO A CFGS POR FAMILIAS PROFESIONALES

OPCIÓN DE LA PRUEBA	FAMILIAS PROFESIONALES	MATERIAS DE BACHILLERATO
	LOE	
OP1	<ul style="list-style-type: none">- Artes y Artesanías- Administración y Gestión- Comercio y Marketing- Hostelería y Turismo- Servicios Socioculturales y a la Comunidad	<ul style="list-style-type: none">- Economía de la Empresa- Geografía- Historia del Arte

OPCIONES DE LA PRUEBA DE ACCESO A CFGS POR FAMILIAS PROFESIONALES

OPCIÓN DE LA PRUEBA	FAMILIAS PROFESIONALES	MATERIAS DE BACHILLERATO
OP2	<p data-bbox="494 475 1193 608">LOE</p> <ul data-bbox="494 608 1193 1398" style="list-style-type: none">- Artes Gráficas- Edificación y Obra Civil- Electricidad y Electrónica- Energía y Agua- Fabricación Mecánica- Imagen y Sonido- Industrias Extractivas I- Instalación y Mantenimiento- Informática y Comunicaciones- Madera, Mueble y Corcho- Marítimo Pesquera (excepto el Ciclo de "Acuicultura")- Sanidad (Audiología Protésica y Prótesis Dentales)- Textil, Confección y Piel- Transporte y Mantenimiento de Vehículos- Vidrio y Cerámica	<ul data-bbox="1193 608 1740 1398" style="list-style-type: none">-Dibujo Técnico-Tecnología Industrial- Física

OPCIONES DE LA PRUEBA DE ACCESO A CFGS POR FAMILIAS PROFESIONALES

OPCIÓN DE LA PRUEBA	FAMILIAS PROFESIONALES	MATERIAS DE BACHILLERATO
	LOE	
OP3	<ul style="list-style-type: none">- Actividades Físicas y Deportivas- Agraria- Imagen Personal- Industrias Alimentarias- Marítimo Pesquera (sólo el Ciclo de "Acuicultura")- Química- Sanidad (excepto, Audiología Protésica y Prótesis Dentales)- Seguridad y Medio Ambiente	<ul style="list-style-type: none">-Química-Biología- Educación Física